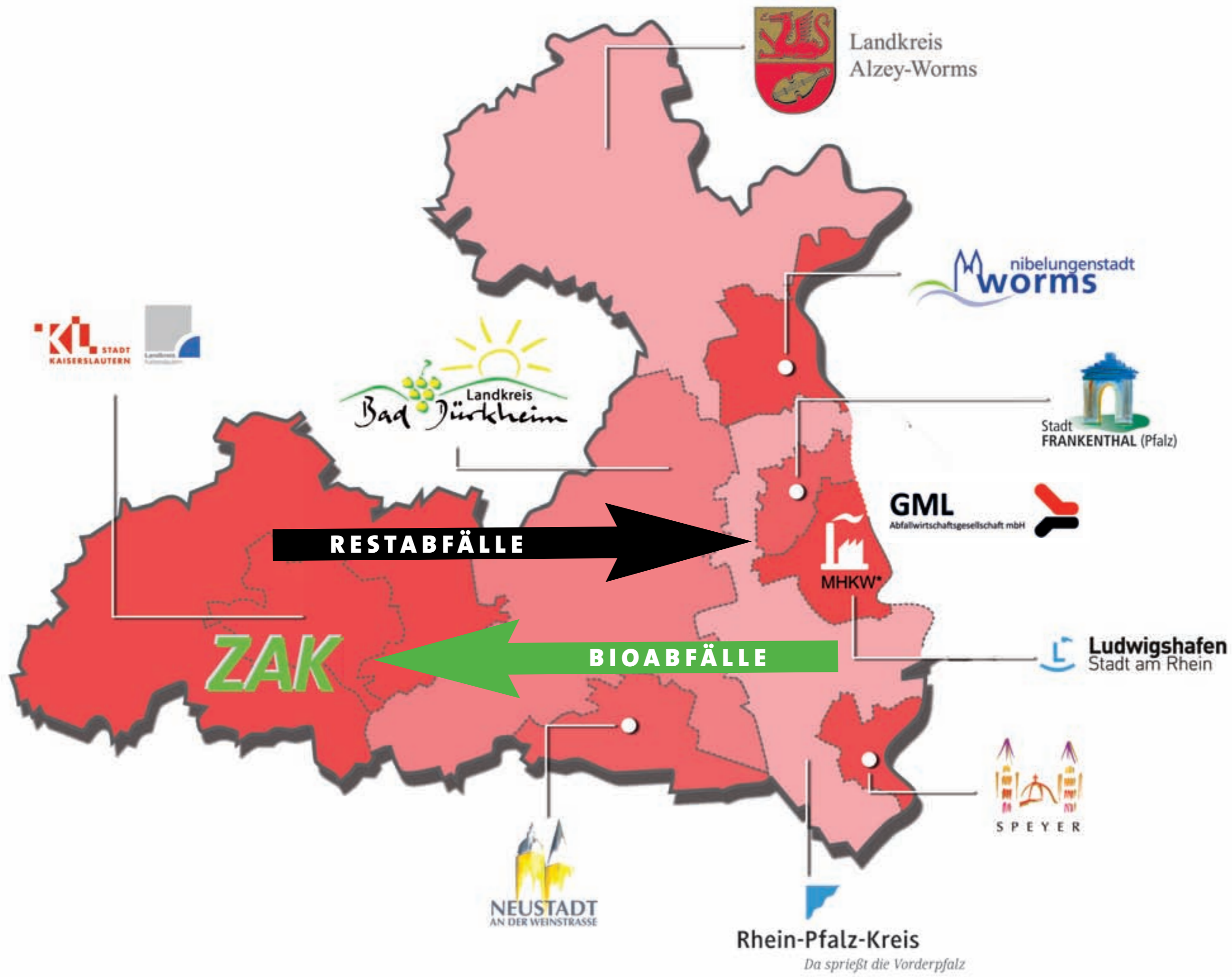


Abfallwirtschaftliche Kooperation

Entsorgungssicherheit für eine Million Menschen



Bioabfall



Umschlag



Transport



Mechanische Trennung



Feuchter Anteil Trockener Anteil

Vergärung



Biogas Gärrest

Kompostierung



Fernwärme ca. 16 GWh p.a. Kompost ca. 26.000 Mg p.a.

Strom ca. 8,5 GWh p.a.

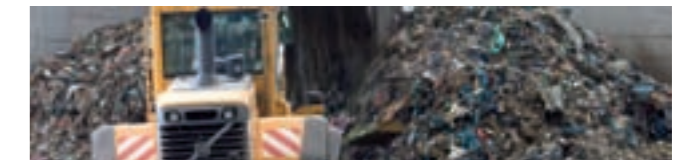
BIOABFÄLLE
45.000 Mg
gesamt: 63.500 Mg

RESTABFÄLLE
30.000 Mg
gesamt: 205.000 Mg

Restabfall, Sperr- und Bauabfall
Gewerbe- und Kommunalabfall



Umschlag



Transport



Müllheizkraftwerk



Fernwärme ca. 220 GWh p.a. Strom ca. 65 GWh p.a.

> Vertragsunterzeichnung: 13.09.2013 | Start der operativen Phase: 16.10.2015

> Kooperation von 10 der 35 entsorgungspflichtigen Gebietskörperschaften in Rheinland-Pfalz

> Kompetenzzentren für energetische Restabfallverwertung in Ludwigshafen und energetische sowie stoffliche Bioabfallverwertung in Kaiserslautern

> ZAK ist 10. Gesellschafterin der GML

