

Biomasseheizkraftwerk (BMHKW): Wie Strom und Wärme zum Bürger kommen

Alt-Deponie



Deponiegas
300 Nm³/h



Altholz



Altholzbrennstoff
2,5 Mg/h



Bioabfall



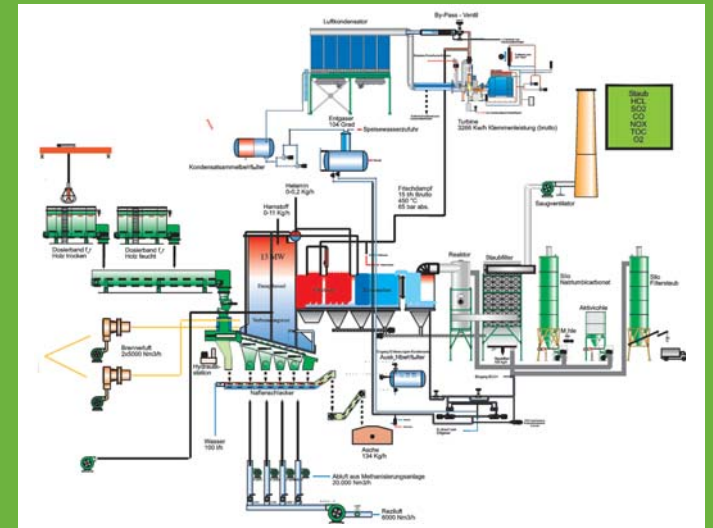
Biogas
250 Nm³/h

Biobrennstoff aus Kompostierung
1,3 Mg/h



Biomasseheizkraftwerk

- Feuerungswärmeleistung: 13 MW
- Dampfmenge: 15 Mg/h
- Holzdurchsatz: 2,5 Mg/h
- Biobrennstoff: 1,3 Mg/h
- Biogasdurchsatz: 250 Nm³/h
- Deponiegasdurchsatz: 300 Nm³/h



Anbindung an das Fernwärmenetz der

- Jährlich ca. 40 GWh Wärme, entspricht dem Bedarf von ca. 3.000 Einfamilienhäusern
- Errichtung von 5,3 km Fernwärmeleitungen und Wärmeübergabestationen
- rund 15.000 Mg CO₂ werden pro Jahr eingespart



Anbindung an das öffentliche Stromnetz

- Einspeisung von jährlich 12 GWh, entspricht dem Bedarf von ca. 3.000 Einfamilienhäusern
- rund 7.500 Mg CO₂ werden pro Jahr eingespart

